



FOLHETIM **CRN10**

CONSELHO REGIONAL DE NUTRICIONISTAS 10ª REGIÃO — SC

VOLUME 1

ABRIL/2014

NOVO GUIA ALIMENTAR PARA A POPULAÇÃO BRASILEIRA



O novo conteúdo do Guia Alimentar para a População Brasileira foi apresentado, no Plenarinho Deputado Paulo Stuart Wright da Assembleia Legislativa de Santa Catarina pela Coordenação-Geral de Alimentação e Nutrição (CGAN) do Ministério da Saúde. O guia é um instrumento oficial que define as diretrizes alimentares a serem utilizadas na orientação de escolhas mais saudáveis.

O Conselho Regional de Nutricionistas 10ª Região com a intenção de alertar e prevenir enfermidades relacionadas à alimentação, como obesidade, hipertensão e outras doenças crônicas, firmou parceria com a Coordenação-Geral de Alimentação e Nutrição (CGAN).

O Guia Alimentar para a População Brasileira fornece recomendações sobre escolha, preparo e consumo de alimentos. O material também é direcionado para os agentes comunitários, educadores e formadores de recursos humanos. A proposta está em fase de consulta pública.

A coleta de sugestões para aperfeiçoamento do texto será realizada até o dia 7 de maio de 2014. Os interessados podem apresentar suas contribuições em www.saude.gov.br/consultapublica. A intenção é lançar o novo guia em setembro deste ano.

CRN10 FIRMA REPRESENTAÇÃO COM O CONSELHO ESTADUAL DE SAÚDE

Desde Janeiro de 2014 o CRN10 possui representação junto ao Conselho Estadual de Saúde, como conselheiro efetivo do órgão. Esta representatividade será até o final do ano. O Conselho Estadual de Saúde é um órgão colegiado de caráter permanente e deliberativo, com funções de formular estratégias, controlar e fiscalizar a execução da política estadual de saúde.

O Conselho foi criado pela Lei 9.120, de 18 de junho de 1993 e é presidido pela Secretária de Estado da Saúde. Formam o CES representantes do governo, dos prestadores de serviços, dos profissionais de saúde e dos usuários do sistema. A ideia é possibilitar a participação de diversos tipos de organizações e movimentos para que apresentem suas demandas e façam, em conjunto, avaliações sobre a política de saúde desenvolvida em Santa Catarina.

WWW.CRN10.ORG.BR

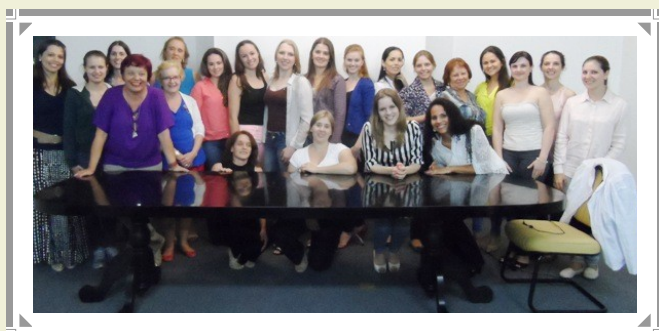
ROTEIROS DE VISITA TÉCNICA EM NUTRIÇÃO CLÍNICA

Com a intenção de garantir que a população seja atendida e assistida por profissionais habilitados e éticos, o Governo cria, por leis federais, os Conselhos das profissões regulamentadas. O nosso Sistema CFN/CRN inova na execução da sua missão, quando imprime o caráter orientador à fiscalização do exercício profissional, normatizada, em nível nacional, pela Resolução CFN 527/2013.

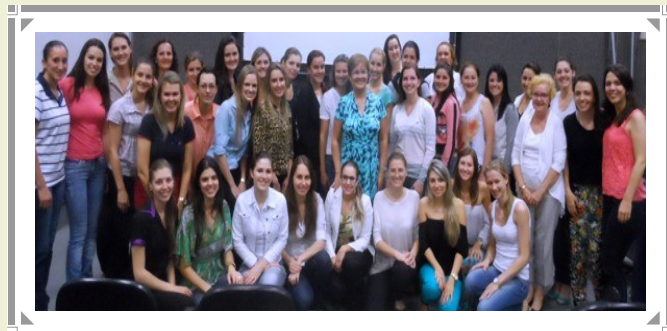
No cumprimento desta norma, o CRN-10 elege, em sua política anual de fiscalização, as áreas que serão priorizadas nas ações fiscais. Para 2014, a proposta é de incrementarmos as visitas técnicas aos colegas que exercem a Nutrição Clínica em consultórios. Objetivamos com esta ação não só orientar o exercício profissional mas, sobretudo, identificar e traçar um perfil da atuação dos nutricionistas em suas diferentes especialidades e divulgá-la à população e aos nossos pares, destacando a relevância desse atendimento.

Assim é que, desde o início deste ano, as nutricionistas fiscais começaram o agendamento das visitas técnicas de orientação, com aplicação do RVT-Roteiro de Visita Técnica/Consultório, disponível em nosso site, para consulta.

INTERIOR É 10 - NOVAS SEDES PARA 2014



Chapecó, Videira, Joinville, Balneário Camboriú e Tubarão foram as cidades escolhidas para sediar o projeto no ano de 2014. Além do incremento de visitas fiscais nas regiões contempladas, o CRN10 oportuniza troca de experiências, atualização técnico-científico e principalmente objetiva o aumento de diálogo entre profissionais e sua entidade de classe.



BUSCA NUTRI

Com tantas informações desconstruídas sobre a alimentação ideal e diversas dietas em aplicativos, redes sociais e blogs, o Conselho Regional de Nutricionistas 10ª Região SC, disponibiliza a nova ferramenta "**Busca Nutri**", no site (www.crn10.org.br). Tem como principal objetivo divulgar os nutricionistas da área clínica, colocando os interessados em contato direto com os especialistas.

Os dados publicados são de responsabilidade do profissional, bem como atualização dos mesmos. Para divulgar seus contatos nesta área, você deve preencher e assinar o formulário e enviar por e-mail (digitalizado), correio, FAX ou entregue em mãos.

CRN10 NA MÍDIA



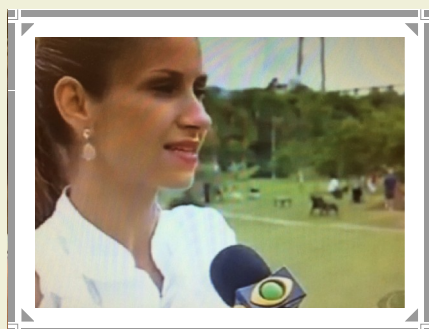
Janaina Sempre Bom
Presidente CRN10
Jornal do Almoço – RBSTV



Greice Bordignon
Conselheira CRN10
Ver Mais - Rictv Record



Francine Ferrari
Conselheira CRN10
Ver Mais - Rictv Record



Michele Souza
Nutricionista CRN10
Jornal da Band – TVBV



Silvana Specht
Conselheira CRN10
Ver Mais Especial - Rictv



Janaina Sempre Bom
Presidente CRN10
Ver Mais – Rictv Record



Janaina Sempre Bom
Presidente CRN10
Jornal Continente – Record



Greice Bordignon
Conselheira CRN10
Ver Mais - Rictv Record



Michele Souza
Nutricionista CRN10
Ver Mais - Rictv

WWW.CRN10.ORG.BR

Leonardo Pereira Jornalista / SC 03115